

# KAMAMI

## KAmoDRPi400-ADP (PL)



Rev. 20241102194333

Źródło: [https://wiki.kamamilabs.com/index.php?title=KAmoDRPi400-ADP\\_\(PL\)](https://wiki.kamamilabs.com/index.php?title=KAmoDRPi400-ADP_(PL))

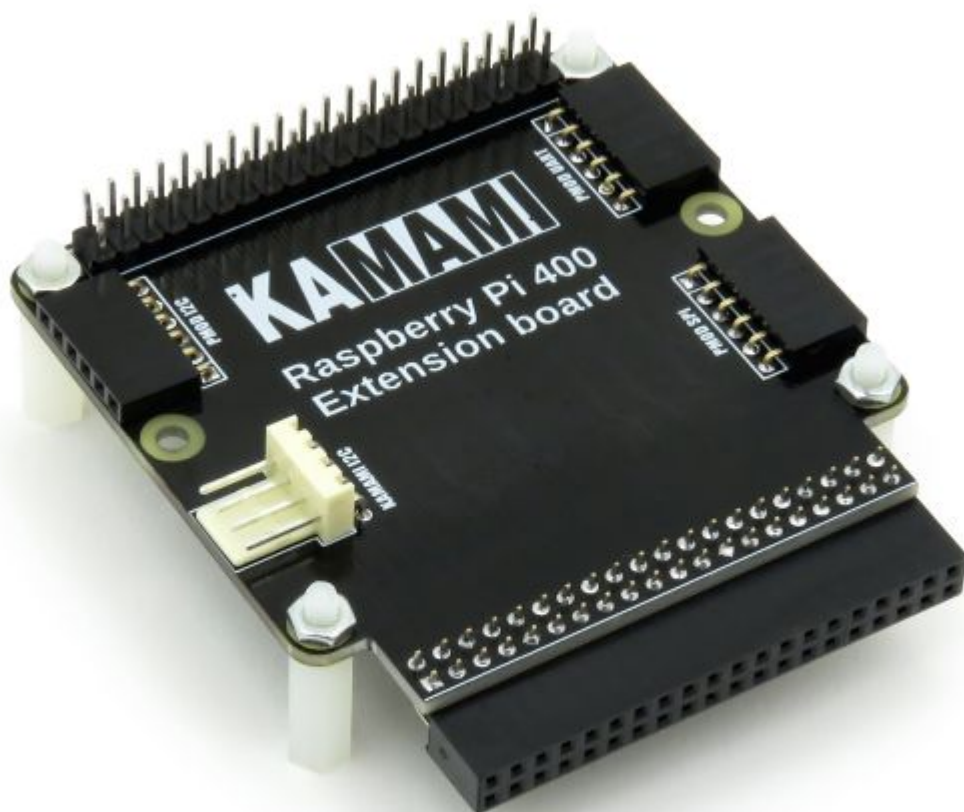
**Spis treści**

|                               |   |
|-------------------------------|---|
| Podstawowe parametry .....    | 1 |
| Wyposażenie standardowe ..... | 3 |
| Przykłady wykorzystania ..... | 4 |

## Opis

[KAmoRPi400-ADP](#) to płytka przeznaczona do komputera Raspberry Pi 400 umożliwiająca wygodne podpięcie modułów przeznaczonych dla starszych wersji Raspberry. Ponadto umożliwia podpięcie modułów wyposażonych w złącza Pmod oraz Kamami I2C. Podłączenie do płytki wyświetlacza dotykowego, np. 3.2 calowego umożliwia korzystanie z komputera bez żadnych dodatkowych akcesorii.

Poza złączem rozszerzeniowym do Raspberry Pi, moduł KAmoRPi400-ADP zawiera także trzy złącza Pmod. Są to **Pmod SPI Type 2**, **Pmod UART Type 3**, a także **Pmod I2C Type 6**. Wszystkie trzy złącza są jednorzędowe i pozwalają na podłączenie do malinki szerokiego zakresu modułów z serii Pmod. Adapter oferuje także złącze KAmo I2C, które używane jest w modułach [KAmo](#)



## Podstawowe parametry

- Płytką umożliwiającą wygodne podłączenie modułów HAT
- Otwory montażowe zgodne z Raspberry Pi 3/4 oraz Zero
- Złącze Kamami I2C umożliwiające podpięcie modułów produkcji Kamami
- Złącze Pmod SPI Type 2

- Złącze Pmod UART Type 3
- Złącze Pmod I2C Type 6
- Dystanse umożliwiające oparcie płytki na stole
- Wymiary: 73 × 65 mm

## Wyposażenie standardowe

| Kod                    | Opis                                  |
|------------------------|---------------------------------------|
| <b>KAmoDRPi400-ADP</b> | • Urządzenie zmontowane i uruchomione |

## Przykłady wykorzystania

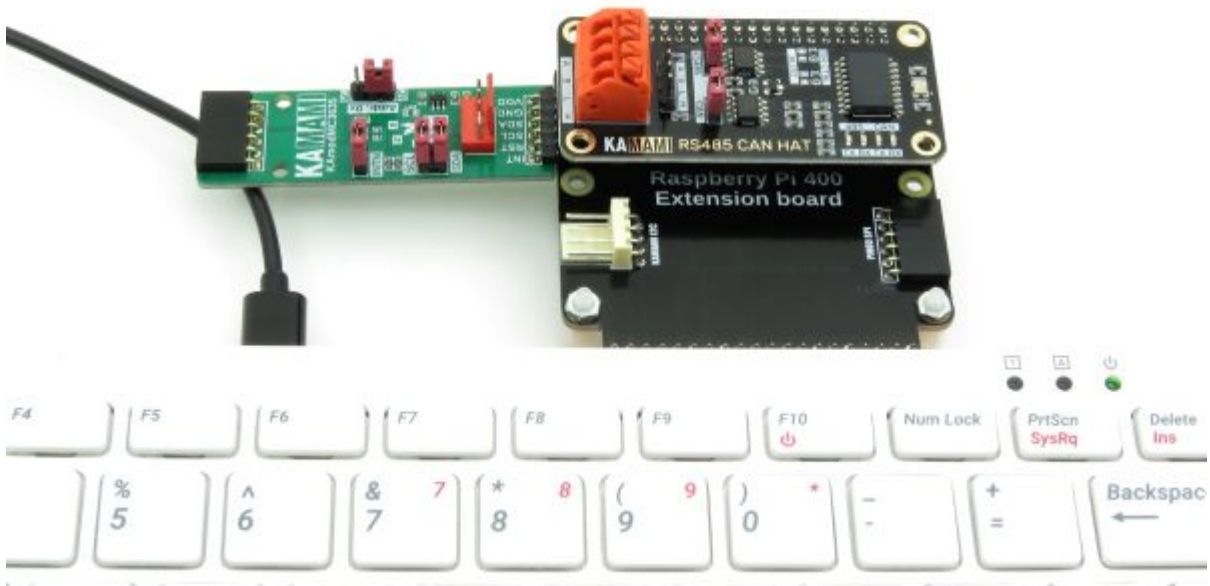
Wyświetlacz dotykowy podłączony do Raspberry Pi 400 za pomocą KAmoRPi400-ADP



Moduł KAmoMC3635 podłączony do złącza KAmo I2C



Moduł KAmoMC3635 podłączony do złącza PMOD I2C





Zastrzegamy prawo do wprowadzania zmian bez uprzedzenia.

Oferowane przez nas płytki drukowane mogą się różnić od prezentowanej w dokumentacji, przy czym zmianom nie ulegają jej właściwości użytkowe.

BTC Korporacja gwarantuje zgodność produktu ze specyfikacją.

BTC Korporacja nie ponosi odpowiedzialności za jakiegokolwiek szkody powstałe bezpośrednio lub pośrednio w wyniku użycia lub nieprawidłowego działania produktu.

BTC Korporacja zastrzega sobie prawo do modyfikacji niniejszej dokumentacji bez uprzedzenia.